

0 °C ~ 710 °C의
플라스틱 측정에 적합한
비접촉식 온도 센서

특성:

- PET, PU, PTFE, PA와 같은 얇은 플라스틱 필름 온도 측정
- 냉각장치 없이 주변 온도 85°C까지 사용 가능
- 일렉트로닉 박스 내 LCD 백라이트, 프로그래밍 키 내장
- 0/4 – 20 mA, 0 – 5/ 10 V, thermocouple type K or J 타입의 아날로그 출력
- USB, RS232, RS485, 릴레이, CAN-Bus or Profibus DP, 이더넷 디지털 출력 지원



측정 사양

온도 범위
(프로그래밍키와
소프트웨어로 조절)

0 °C ... 710 °C

파장대역

7.9 µm

측정거리 대 사이즈 비율
(90 % 에너지)

10:1

정확도²⁾
(주변온도 23 ±5 °C에서)

±1 % or ±1.5 °C¹⁾

반복성
(주변온도 23 ±5 °C에서)

±0.5 % or ±0.5 °C¹⁾

온도 분해능 (NETD)

0.5 K

응답 시간 (90% 신호)

150 ms

방사율/계인
(프로그래밍키와
소프트웨어로 조절)

0.100 – 1.100

투과율/계인
(프로그래밍키와
소프트웨어로 조절)

0.100 – 1.100

신호 프로세싱
(범위는 프로그래밍키와
소프트웨어로 조절)

Maximal-, Minimalwerthaltung, Mittelwert,
erweiterte Haltefunktionen mit Threshold
und Hysterese

소프트웨어

optris® Compact Connect

¹⁾ 더 큰 편차 우선

²⁾ 측정 물체 온도 ≥ 25 °C 에서

일반 사양

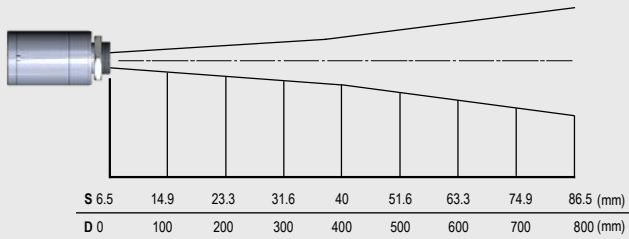
환경 등급	IP 65 (NEMA-4)
주변 온도	-20 °C ... 85 °C (sensing head) 0 °C ... 85 °C (electronics)
저장 온도	-40 °C ... 85 °C (sensing head) -40 °C ... 85 °C (electronics)
상대 습도	10 – 95 %, non condensing
진동(센서)	IEC 60068-2-6 (sinus shaped), IEC 60068-2-64 (broadband noise)
쇼크(센서)	IEC 60068-2-27 (25G and 50G)
무게	200 g (head with massive housing) 420 g (electronics)

전력 사양

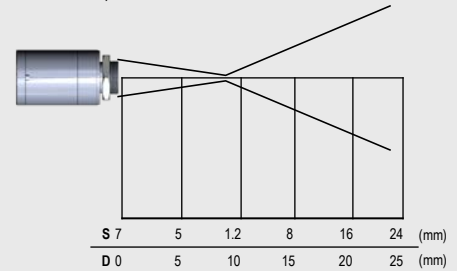
출력/아날로그	0/4 – 20 mA, 0 – 5/ 10 V, thermocouple J, K, alarm output
알람 출력	24 V / 50 mA (open collector)
옵션	Relay: 2 x 60 V DC/ 42 V AC _{eff} , 0.4 A; optically isolated
출력/디지털(옵션)	USB, RS232, RS485, CAN, Profibus DP, Ethernet (optional)
출력 임피던스	mA max. 500 Ω (with 8 – 36 V DC) mV min. 100 kΩ load impedance thermocouple 20 Ω
입력	Programmable functional inputs for external emissivity adjustment, ambient temperature compensation, trigger (reset of hold functions)
케이블 길이	3 m (standard), 8 m, 15 m
전원 공급	8 – 36 V DC
소비 전류	Max. 100 mA

광학 사양

Optics, D:S = 10:1

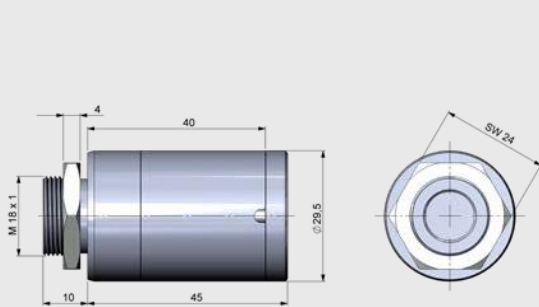


Optics with CF lens, D:S = 10:1

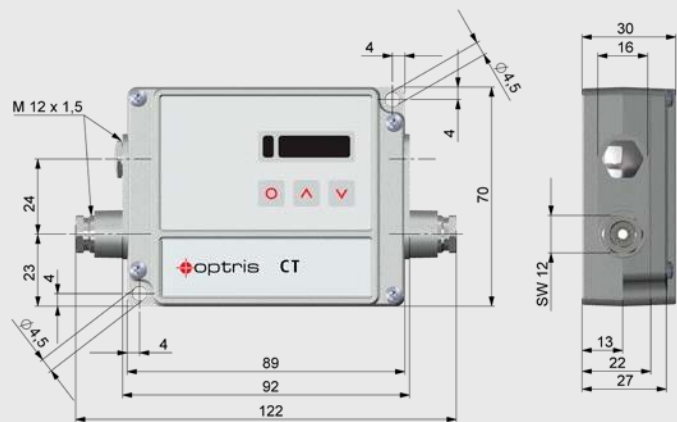


치수 (mm)

센서 헤드가 내장된 메시브 하우징

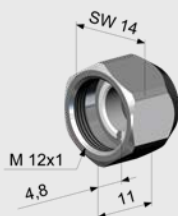


일렉트로닉 박스

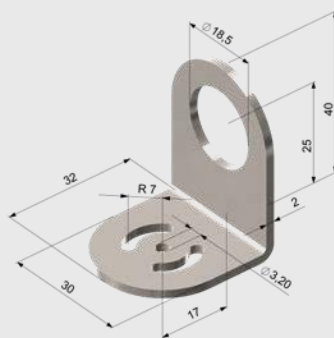


악세서리

CF-렌즈 (ACCTCFE)



한 축으로 고정 가능한
마운팅 브라켓(ACCTFBMH)



에어퍼지 (ACCTAPMH)

